

**ROMANIA  
JUDETUL PRAHOVA  
ORASUL BUSTENI  
CONSILIUL LOCAL**

## **HOTARARE**

**privind stabilirea functiilor publice, functiilor contractuale din cadrul  
Primariei orasului Busteni si a celor subordonate Consiliului Local  
Busteni, conform structurii organizatorice (Organigrama) si a Statului  
de functii**

Avand in vedere:

Nota de fundamentare prin care dl. Primar, ing. Ghita Irinel propune stabilirea structurii organizatorice din cadrul Primariei orasului Busteni si Raportul de specialitate nr. 9964/02.10.2018 intocmit de Petrovici Anca – inspector Comp. Resurse Umane;

Avizul Comisiei nr.1 – pentru programul de dezvoltare economico-sociala, buget-finante, administrarea domeniului public si privat al orasului, servicii, comert, turism, cooperarea institutionala pe plan intern sau extern, avizul Comisiei nr.2 – pentru amenajarea teritoriului, urbanism, realizarea lucrarilor publice, conservarea monumentelor si de arhitectura, atribuirea sau schimbarea in conditiile legii, denumiri de strazi, de piete si obiective de interes public local si avizul Comisiei nr.3 – pentru administratie publica locala, drepturile omului, problemele minoritatilor, juridica, disciplina, relatii cu cetatenii, apararea ordinii publice, invatamant, sanatate, familie, munca si protectie sociala, protectie copii, cultura, culte, sport, protectia mediului, ecologie ;

Avizul nr. 51226/2018 emis de catre Agentia Nationala a Functionarilor Publici – Bucuresti, inregistrat la Primaria orasului Busteni sub nr. 11559/05.11.2018 ;

Prevederile urmatoarelor acte normative :

Legea 188/1999 privind Statutul functionarilor publici, republicata 2, cu modificarile si completarile ulterioare ;

Legea 161/2003 privind unele masuri pentru asigurarea transparentei in exercitarea demnitatilor publice, a functiilor publice si in mediul de afaceri, prevenirea si sanctionarea coruptiei, cu modificarile si completarile ulterioare ;

Legea nr.153/2017 privind salarizarea personalului platit din fonduri publice ;

Legea 273/2006 privind finantele publice locale, cu modificarile si completarile ulterioare ;

In temeiul art.36 alin.3 si art.45 alin.1 din Legea administratiei publice locale nr.215/2001, republicata, cu modificarile si completarile ulterioare.

**Consiliul Local al orasului Busteni** adopta prezenta hotarare :

**Art.1** – (1). Se aprobă organigrama si statul de functii al aparatului de specialitate al primarului, ale institutiilor si serviciilor publice de interes local.

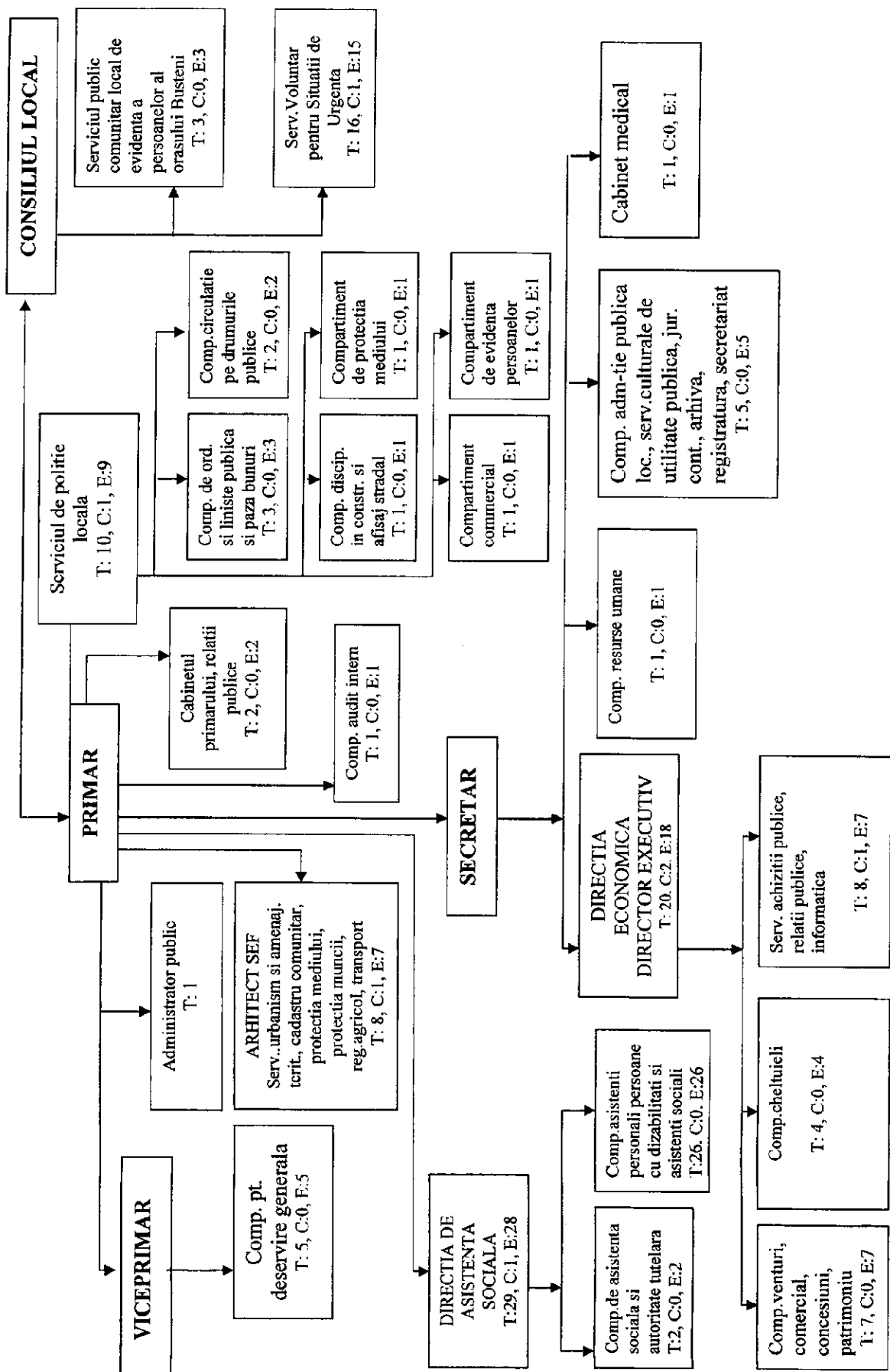
**Art.2** - Prevederile prezentei hotarari vor fi aduse la indeplinire de Primarul orasului Busteni prin compartimentele de specialitate : Resurse Umane, Directia Economica, Juridic Contencios, iar Comp. Administratiei publice locale o va publica si difuza celor interesati.

PRESEDINTE DE SEDINTA,  
NAE SĂVEL



CONTRASEMNEAZA :  
SECRETAR,  
Jr. Negutescu Liliana

Busteni, 07.11.2018  
Nr. 147



**LEGENDA:**

T = total posturi

C = functie de conducere

E = functie de executie

**- Demnitar: 2 posturi**

**- Total functii publice: 50**

**Functii publice de conducere: 6**

**Functii publice de executie: 44**

**- Personal contractual: 26**

**TOTAL POSTURI : 105**

NOTA : in structura organizatorica sunt prevazute : - 1 post asistent medical care asigura asistenta medicala in institutiile de invatamant, 25 posturi asistenti personali ai persoanelor cu dizabilitati si 1 post asistent social. Aceste posturi, potrivit prevederilor OUG nr.63/2010, nu se includ in numarul de posturi stabilit.



Comp. Resurse Umane,  
Insp. Petrovici Anca

VIZAT PENTRU LEGALITATE :  
SECRETAR,  
JR. NEGUTESCU LILIANA

ANEXA I

STAT DE FUNCȚII  
PRIMĂRIA ORĂS BUSTENI

Nr. crt.	Numele, prenumele, funcția, data de naștere	Structura	Funcția de demnitate publică	Funcția publică			Clasa profesională	Nivelul studiilor	Funcția contractuală		Treapta profesională	Nivelul studiilor	Observații
				Înalt funcționar public	de conducere*	de execuție			de conducere	de execuție			
1	GHEORGHE ELENA	PRIMĂRIA	PRIMĂR										
2	MAE SĂVEL	PRIMĂRIA	VICEPRIMĂR										
3	MAE CORNEL	ADMINISTRAȚIE PUBLICĂ											
4	MAE CORNEL	CADASTRU											
5	ILIESCU EUGEN	CADASTRU											
6	ILIESCU EUGEN	COMPARTIMENT AUDIT INTERN											
7	NEGRUTIU LILIANA	SECRETAR ORAS			SECRETAR	AUDITOR	I	superior		CONSILIER	IA	S	
8	VACANT	SERVICIUL URBANISM SI AMENAJAREA TERITORIULUI, CADASTRU COMUNAL, PROTECTIA MEDIULUI, PROTECTIA MUNCII, REGISTRUL AGRICOL, TRANSPORT			ARCHITECT SEF		I						
9	CRIVAT ROZANA GEORGETA	SERVICIUL URBANISM SI AMENAJAREA TERITORIULUI, CADASTRU COMUNAL, PROTECTIA MEDIULUI, PROTECTIA MUNCII, REGISTRUL AGRICOL, TRANSPORT				INSPECTOR	I	superior					
10	MAE FILOTIA	SERVICIUL URBANISM SI AMENAJAREA TERITORIULUI, CADASTRU COMUNAL, PROTECTIA MEDIULUI, PROTECTIA MUNCII, REGISTRUL AGRICOL, TRANSPORT				INSPECTOR	I	superior					
11	TOCICA ALINA GABRIELA	SERVICIUL URBANISM SI AMENAJAREA TERITORIULUI, CADASTRU COMUNAL, PROTECTIA MEDIULUI, PROTECTIA MUNCII, REGISTRUL AGRICOL, TRANSPORT				REFERENT DE SPECIALTATE	II	SSD					
12	MARCIU IOANA SANDA	SERVICIUL URBANISM SI AMENAJAREA TERITORIULUI, CADASTRU COMUNAL, PROTECTIA MEDIULUI, PROTECTIA MUNCII, REGISTRUL AGRICOL, TRANSPORT				INSPECTOR	I	asistent					
13	DUMITRESCU RADU	SERVICIUL URBANISM SI AMENAJAREA TERITORIULUI, CADASTRU COMUNAL, PROTECTIA MEDIULUI, PROTECTIA MUNCII, REGISTRUL AGRICOL, TRANSPORT				INSPECTOR	I	superior					
14	COLESI MIHAEL DABIEL	SERVICIUL URBANISM SI AMENAJAREA TERITORIULUI, CADASTRU COMUNAL, PROTECTIA MEDIULUI, PROTECTIA MUNCII, REGISTRUL AGRICOL, TRANSPORT								ADMINISTRATOR	I	M	
15	CIORA CAMELIA	SERVICIUL URBANISM SI AMENAJAREA TERITORIULUI, CADASTRU COMUNAL, PROTECTIA MEDIULUI, PROTECTIA MUNCII, REGISTRUL AGRICOL, TRANSPORT								ADMINISTRATOR	I	M	
16	VACANT	DIRECTIA DE ASISTENTA SOCIALA			DIRECTOR EXECUTIV		I	I					
17	VISAN CORNELIA CATALINA	COMPARTIMENT DE ASISTENTA SOCIALA SI AUTORTIATE TUTELARA				INSPECTOR	I	superior					
18	BUNGHEZ ELENA	COMPARTIMENT DE ASISTENTA SOCIALA SI AUTORTIATE TUTELARA				INSPECTOR	I	superior					
19	ANDRESCU DANIELA	COMPARTIMENT ASISTENTI PERSONALI PERSONE CU DISABILITATI SI ASISTENTI SOCIALI								ASISTENT PERSONAL		GM	
20	ANTON ELENA	COMPARTIMENT ASISTENTI PERSONALI PERSONE CU DISABILITATI SI ASISTENTI SOCIALI								ASISTENT PERSONAL		GM	
21	BUCUR ANA	COMPARTIMENT ASISTENTI PERSONALI PERSONE CU DISABILITATI SI ASISTENTI SOCIALI								ASISTENT PERSONAL		GM	
22	BUNEA GEORGETA SIMONA	COMPARTIMENT ASISTENTI PERSONALI PERSONE CU DISABILITATI SI ASISTENTI SOCIALI								ASISTENT PERSONAL		GM	
23	CIOROBA MIOARA	COMPARTIMENT ASISTENTI PERSONALI PERSONE CU DISABILITATI SI ASISTENTI SOCIALI								ASISTENT PERSONAL		GM	
24	COMAN MARIA DANIELA	COMPARTIMENT ASISTENTI PERSONALI PERSONE CU DISABILITATI SI ASISTENTI SOCIALI								ASISTENT PERSONAL		GM	
25	DOGARU CAMELIA	COMPARTIMENT ASISTENTI PERSONALI PERSONE CU DISABILITATI SI ASISTENTI SOCIALI								ASISTENT PERSONAL		GM	
26	DOGARU GEORGETA	COMPARTIMENT ASISTENTI PERSONALI PERSONE CU DISABILITATI SI ASISTENTI SOCIALI								ASISTENT PERSONAL		GM	
27	DUMITRU NICOLETA	COMPARTIMENT ASISTENTI PERSONALI PERSONE CU DISABILITATI SI ASISTENTI SOCIALI								ASISTENT PERSONAL		GM	
28	PERENT ELENA DANIELA	COMPARTIMENT ASISTENTI PERSONALI PERSONE CU DISABILITATI SI ASISTENTI SOCIALI								ASISTENT PERSONAL		GM	
29	IONITA LUCIA	COMPARTIMENT ASISTENTI PERSONALI PERSONE CU DISABILITATI SI ASISTENTI SOCIALI								ASISTENT PERSONAL		GM	
30	LUNCA FLORIANA	COMPARTIMENT ASISTENTI PERSONALI PERSONE CU DISABILITATI SI ASISTENTI SOCIALI								ASISTENT PERSONAL		GM	
31	LUPEA MARIA CAMELIA	COMPARTIMENT ASISTENTI PERSONALI PERSONE CU DISABILITATI SI ASISTENTI SOCIALI								ASISTENT PERSONAL		GM	
32	PETROI LILIANA SIMONA	COMPARTIMENT ASISTENTI PERSONALI PERSONE CU DISABILITATI SI ASISTENTI SOCIALI								ASISTENT PERSONAL		GM	



